

Як правильно обрати та розмістити мансардні вікна

Правильно підібрані та розміщені мансардні вікна мають величезний вплив на енергетичний баланс будівлі, освітлення приміщень та надходження свіжого повітря. Приймаючи рішення про встановлення мансардних вікон, варто пам'ятати, що від їх кількості, розташування та розміру залежатиме комфорт користувачів кімнати в майбутньому. Щоб правильно підібрати вікна для того чи іншого приміщення, слід дотримуватися кількох правил.

ОБЕРІТЬ ВІКНА ЗА 5 КРОКІВ:

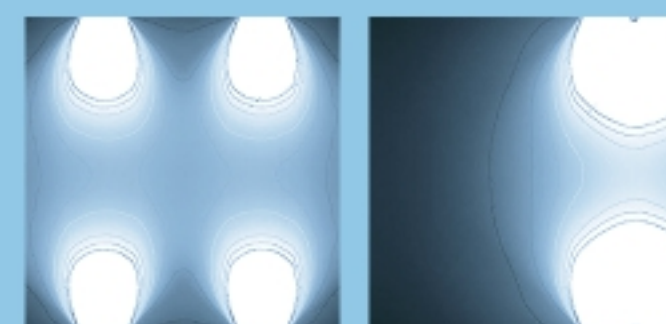
1

Вибір розміру та кількості вікон

Згідно з нормативами, площа скла повинна становити не менше 1/8 поверхні підлоги.



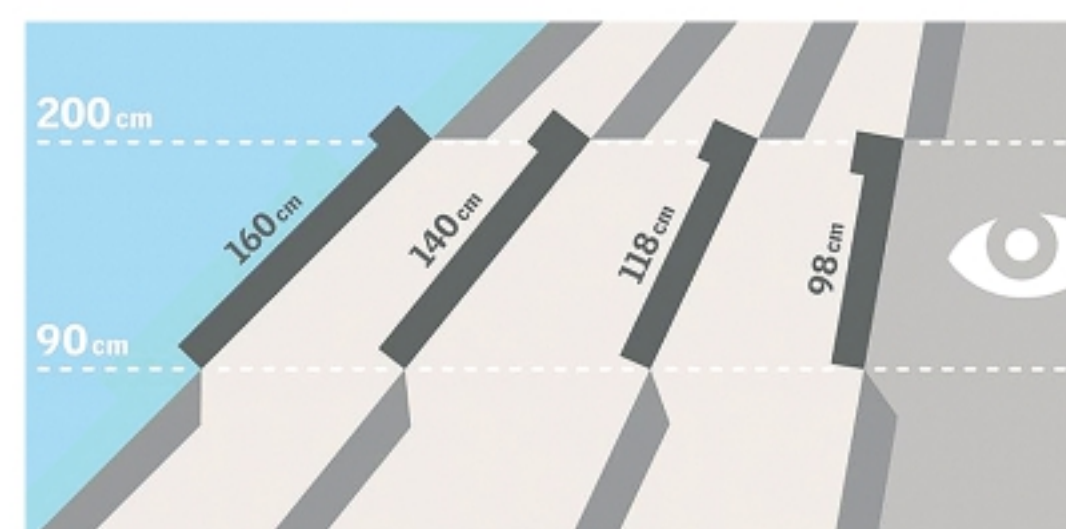
У маленьких кімнатах найкраще розташувати вікно по центру, щоб сонце освітлювало весь інтер'єр. Важливо зауважити, що монтаж кількох вікон меншого розміру, забезпечить більше світла, ніж одне вікно з однаковою або рівною площею скла.



2

Контакт з навколишнім середовищем і огляду назовні

Мансардні вікна повинні бути встановлені на такій висоті, щоб вони забезпечували безперешкодний огляд назовні як сидячи, так і стоячи. Оптимально встановлювати їх так, щоб нижній край вікна знаходився над підлогою приблизно на 90 см. Також слід враховувати кут нахилу даху – чим він менше, тим довше має бути вікно.



3

Висота установки і спосіб відкривання вікна

Звертайте увагу на висоту стіни монтажу і вибирайте вікна з відповідним способом відкривання. Ви можете вибрати вікна з верхньою або нижньою системою відкривання, розпашні вікна, а також вікна з електроприводом.



СИСТЕМА ВЕРХНЬОГО ВІДЧИНАННЯ

буде найбільш зручною, коли вікно встановлено відносно низько. Тоді ручка буде у вас під рукою, без необхідності нахилятися.

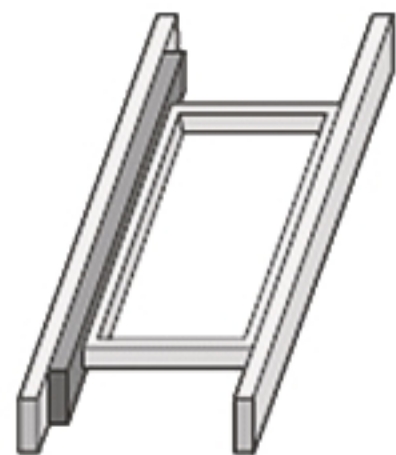
СИСТЕМА НИЖЧОГО ВІДКРИТТЯ

є кращим рішенням, коли стінка мотаж знаходиться вище.

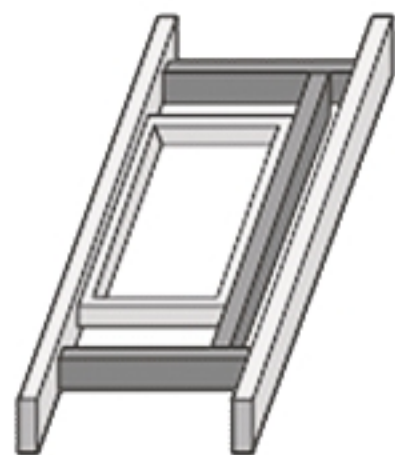
4

Конструкція даху та ширина вікна

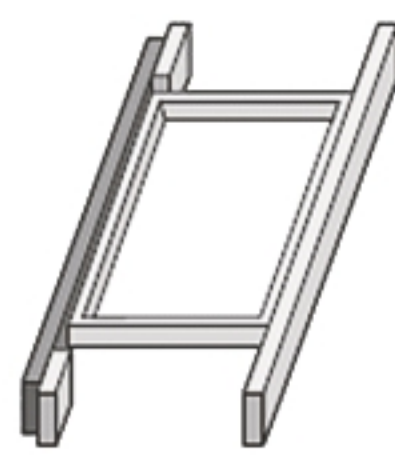
Ширина вікна є гарною, якщо вона співвідноситься з кроквами, але це не обов'язково тому, що завжди можна її змінити. Рекомендована відстань між кроквами повинна бути на 4-6 см більше ширини вікна.



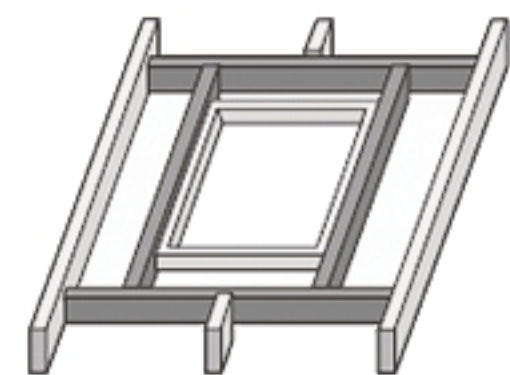
Коли відстань між кроквами трохи зavelика - крокву потрібно потовщити



Якщо відстань між кроквами занадто вузька - її слід замінити



Якщо відстань між кроквами занадто вузька - обріжте крокву і підклейте з іншого боку



Якщо відстань між кроквами занадто велика, їх слід замінити

5

Тип вікна та призначення приміщення

При виборі вікон, крім технічних параметрів, слід також звернути увагу на призначення і тип приміщення.



Для кухні та ванної кімнати найкращим рішенням є дерево у поліуретані, вікна будуть стійкі до вологи та не потребують догляду.



У спальні відмінно підійдуть вікна, у яких звукоізоляція вище, що забезпечить спокійний сон.



У дитячій кімнаті зверніть увагу на рішення, які забезпечать безпеку, наприклад, мансардні вікна з системою верхнього відкривання, яка запобігає відкриванню без відома батьків.